

Шифр КФ-8-3

Муниципальное образование «Гурьевский муниципальный округ»
ВСЕРОССИЙСКАЯ ОЛИМПИАДА ШКОЛЬНИКОВ ПО ТЕХНОЛОГИИ
«Культура дома, дизайн и технологии»
(школьный этап)

2023 – 2024 учебный год
8-9 класс

11+4=150

Время выполнения- 90 мин

За каждый правильный ответ – 1 балл.

1. тест - теоретическое задание (15 баллов)
творческое задание (10 баллов)

Максимальное количество баллов – 25

Материаловедение

1. Отметьте правильный ответ

Сырьём для производства тканей из натуральных волокон служат:

- а) шерсть животных;
 б) уголь;
 в) древесина.

2. Отметьте правильный ответ

К дефектам тканей не относится

- а) несовпадение красителя с контуром рисунка;
 б) порванный участок ткани;
 в) маркировка завода-изготовителя;
г) загрязнение отдельных участков ткани

3. Отметьте правильный ответ

Изделия из ацетата:

- а) стирают при температуре 60°C;
б) для просушивания не развешивают;
в) не требуют утюжки;
 г) утюжат горячим утюгом;

4. Отметьте правильные ответы

При изготовлении тканей применяются переплетения

- а) шелковое
 б) хлопчатобумажное
в) атласное
г) саржевое
д) шерстяное
е) полотняное

5. Отметьте правильный ответ
Долевая нить на ткани определяется:

- а) по кромке;
- б) по звуку;
- в) по рисунку.

Машиноведение

6. Отметьте правильные ответы
Если в швейной машине погнулась игла, то может произойти:

- а) петляние верхней нити;
- б) пропуск стежков в строчке;
- в) обрыв верхней нити.

7. Отметьте правильный ответ
Для передачи вращательного движения используются механизмы:

- а) ременные;
- б) реечные.

8. Отметьте правильный ответ
Длительное отсутствие смазки механизмов швейной машины может способствовать:

- а) тяжёлому ходу машины;
- б) загрязнению шиваемой ткани.

9. Установите соответствие между неполадкой в работе швейной машины и ее причиной

Неполадки		Причина	
1	Тяжелый ход машины	А	Тупая игла
2	Выбивание нити из ткани	Б	Неправильная заправка верхней нити
3	Обрыв верхней нити	В	Длительное отсутствие смазки

Ответ: 1 - В, 2 - А, 3 - Б

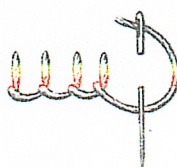
Рукоделие

10. Ритмически повторяющийся элемент или несколько элементов, из которых складывается орнамент:

- а) мотив;
- б) раппорт;
- в) узор;
- г) эскиз.

11. Определите по рисунку вид ручного шва

Ответ: петельный



12. Отметьте правильный ответ

Отдельные детали в технике лоскутной пластики соединяются:

- а) срезами по долевой нити;
- б) фигурный срез со срезом по поперечной нити.

13. Отметьте правильный ответ

Основным инструментом при выполнении вышивки свободной гладью является:

- а) крючок;
- б) челночок;
- в) вязальные спицы;
- г) пяльцы;
- д) игла.

Конструирование и моделирование

14. Долевая нить ткани при раскладке выкройки прямой юбки располагается:

- а) произвольным образом;
- б) по длине юбки;
- в) по ширине юбки;
- г) по диагонали.

15. Отметьте все правильные ответы

К каким швам относят шов в подгибку:

- а) соединительным;
- б) к краевым;
- в) настрочным.

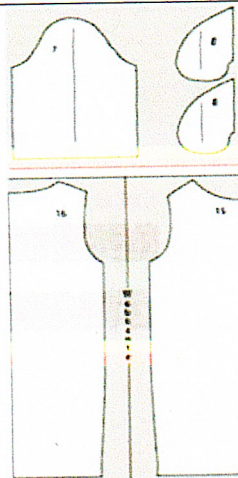
II. Практический тур.

Время выполнения – 45 мин.

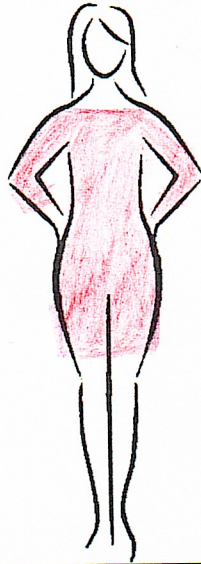
Вам предложены детали кроя платья

1. Выполните эскиз изделия, согласно деталям кроя (вид спереди и вид сзади);
2. Сделайте описание модели платья по эскизу;
3. Предложите вариант декоративной отделки платья.
4. Предложите ткань (или волокнистый состав) для этой модели платья.

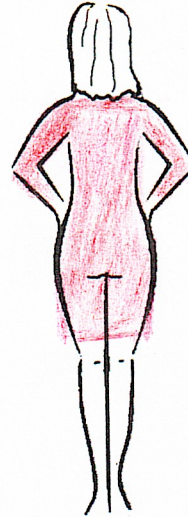
Детали кроя платья



Эскиз (вид спереди)



Эскиз (вид сзади)



Описание модели:

Назначение на работу, учебу

Силуэт: _____

Детали: рукав 3/4, карманы в боковых швах

Цвет: бордовый

Отделка _____

Ткани: шерсть

$$3 + 0 + 0 + 1 = 4$$